

FONDI STRUTTURALI EUROPEI 2007-2013
AMBIENTI PER L'APPRENDIMENTO (FESR)

ISTITUTO COMPRENSIVO STATALE "G. GAGLIONE"
 Via Mazzini Capodiferro (CT)
 Tel. fax 0973151618 (Seg.) - 0973103944 (Prin.) - C.F. 80103100916 - C.A. CIGC810000V
 Via Roma, 26 - 01020 Capodiferro (CT)
 e-mail: 0973103944@istruzione.it - sito: www.0973103944@istruzione.it

OGGETTO
LAVORI DI RIQUALIFICAZIONE ENERGETICA ED IMPIANTISTICA PER LA SCUOLA MATERNA P. PORTENTO DELL' I.A.C. G. GAGLIONE

PON FESR 2007-2013 Asse II "Qualità degli Ambienti Scolastici"
 Obiettivo C "Ambienti per l'Apprendimento" 2007-2013

Utilizzazione
 via Mazzini Capodiferro (CT)

Livello di progettazione
PROGETTO ESECUTIVO

Progettista: Ing. Corina Nulica
Progettista: Ing. Corina Nulica
Direttore Tecnico: Ing. Corina Nulica
Consulenti tecnici: Ing. Flavio Mele

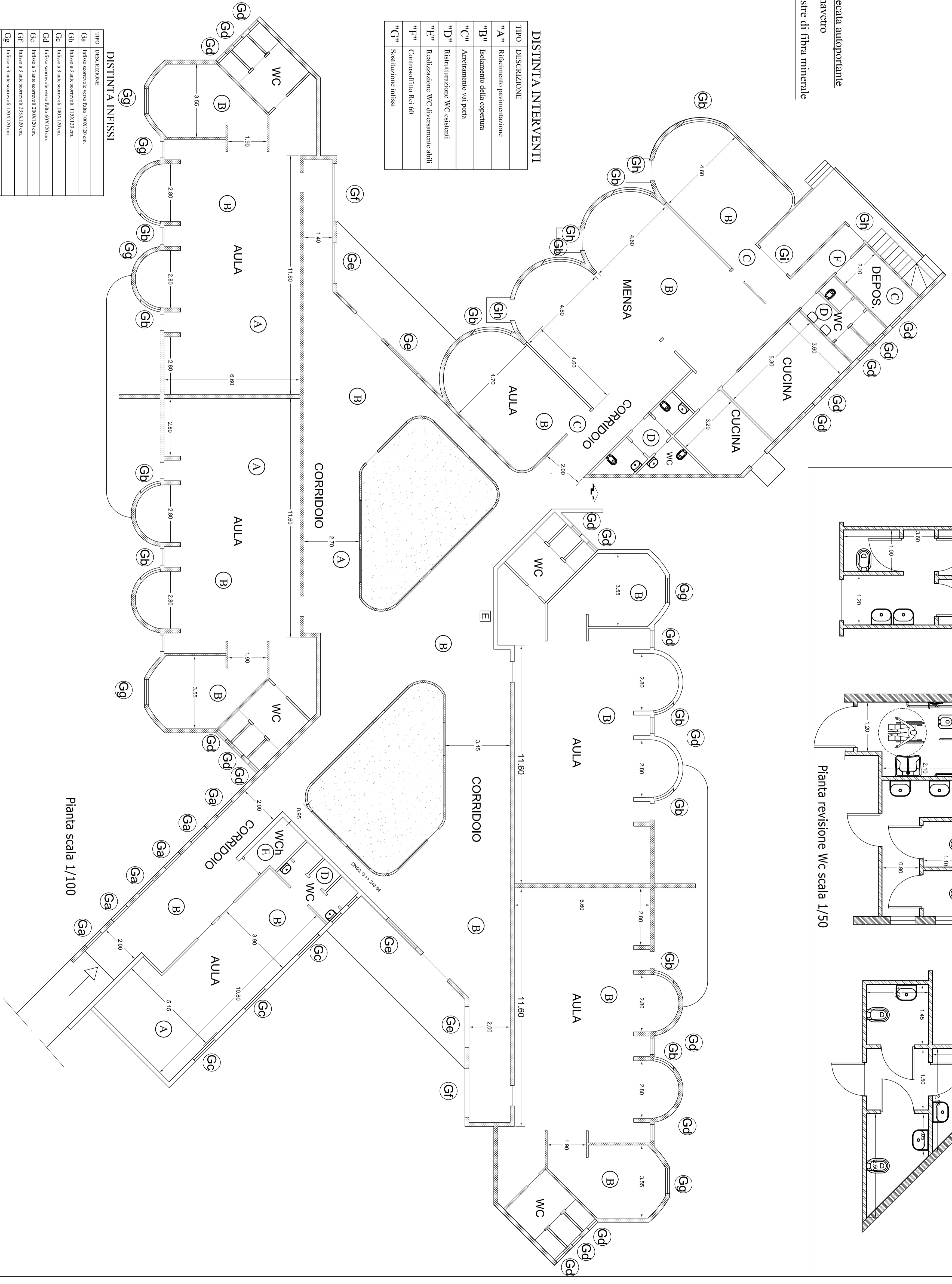
Tavola nr.: **Tav. 02**
Titolo tavola: **Pianta di Progetto Opere edili**
Scala: 1/100 1/50
Data: 24.01.2014

© Copyright Tau Project S.r.l. - Tutti i diritti riservati. Questo documento o parte di esso non può essere riprodotto o tradotto in alcun formato di memorizzazione senza il previo consenso scritto da parte della Tau Project S.r.l.

| REVISIONI | | DATA | |
|-----------|-----------------|------|------------|
| Pr | Descrizione | Pr | Data |
| 1 | Prima emissione | 1 | 22.07.2013 |
| 2 | | 2 | |
| 3 | | 3 | |
| 4 | | 4 | |
| 5 | | 5 | |
| 6 | | 6 | |
| 7 | | 7 | |
| 8 | | 8 | |
| 9 | | 9 | |
| 10 | | 10 | |
| 11 | | 11 | |
| 12 | | 12 | |
| 13 | | 13 | |
| 14 | | 14 | |
| 15 | | 15 | |
| 16 | | 16 | |
| 17 | | 17 | |
| 18 | | 18 | |
| 19 | | 19 | |
| 20 | | 20 | |
| 21 | | 21 | |
| 22 | | 22 | |
| 23 | | 23 | |
| 24 | | 24 | |
| 25 | | 25 | |
| 26 | | 26 | |
| 27 | | 27 | |
| 28 | | 28 | |
| 29 | | 29 | |
| 30 | | 30 | |
| 31 | | 31 | |
| 32 | | 32 | |
| 33 | | 33 | |
| 34 | | 34 | |
| 35 | | 35 | |
| 36 | | 36 | |
| 37 | | 37 | |
| 38 | | 38 | |
| 39 | | 39 | |
| 40 | | 40 | |
| 41 | | 41 | |
| 42 | | 42 | |
| 43 | | 43 | |
| 44 | | 44 | |
| 45 | | 45 | |
| 46 | | 46 | |
| 47 | | 47 | |
| 48 | | 48 | |
| 49 | | 49 | |
| 50 | | 50 | |
| 51 | | 51 | |
| 52 | | 52 | |
| 53 | | 53 | |
| 54 | | 54 | |
| 55 | | 55 | |
| 56 | | 56 | |
| 57 | | 57 | |
| 58 | | 58 | |
| 59 | | 59 | |
| 60 | | 60 | |
| 61 | | 61 | |
| 62 | | 62 | |
| 63 | | 63 | |
| 64 | | 64 | |
| 65 | | 65 | |
| 66 | | 66 | |
| 67 | | 67 | |
| 68 | | 68 | |
| 69 | | 69 | |
| 70 | | 70 | |
| 71 | | 71 | |
| 72 | | 72 | |
| 73 | | 73 | |
| 74 | | 74 | |
| 75 | | 75 | |
| 76 | | 76 | |
| 77 | | 77 | |
| 78 | | 78 | |
| 79 | | 79 | |
| 80 | | 80 | |
| 81 | | 81 | |
| 82 | | 82 | |
| 83 | | 83 | |
| 84 | | 84 | |
| 85 | | 85 | |
| 86 | | 86 | |
| 87 | | 87 | |
| 88 | | 88 | |
| 89 | | 89 | |
| 90 | | 90 | |
| 91 | | 91 | |
| 92 | | 92 | |
| 93 | | 93 | |
| 94 | | 94 | |
| 95 | | 95 | |
| 96 | | 96 | |
| 97 | | 97 | |
| 98 | | 98 | |
| 99 | | 99 | |
| 100 | | 100 | |

DISTINTA INTERVENTI

| TIPO | DESCRIZIONE |
|------|-------------------------------------|
| "A" | Ristrutturazione perimetrazione |
| "B" | Isolamento della struttura |
| "C" | Arretramento sui piani |
| "D" | Ristrutturazione WC esistenti |
| "E" | Realizzazione WC diversamente abili |
| "F" | Controsoffitto 8x1,60 |
| "G" | Sondatore infissi |



DISTINTA INFISSI

| TIPO | DESCRIZIONE |
|------|---|
| Ga | Infisso a 2 assi orizzontali 100x20x20mm |
| Gb | Infisso a 2 assi orizzontali 110x20x20mm |
| Gc | Infisso a 2 assi orizzontali 120x20x20mm |
| Gd | Infisso a 2 assi orizzontali 130x20x20mm |
| Ge | Infisso a 2 assi orizzontali 140x20x20mm |
| Gf | Infisso a 2 assi orizzontali 150x20x20mm |
| Gg | Infisso a 2 assi orizzontali 160x20x20mm |
| Gh | Infisso a 2 assi orizzontali 170x20x20mm |
| Gi | Infisso a 2 assi orizzontali 180x20x20mm |
| Gj | Infisso a 2 assi orizzontali 190x20x20mm |
| Gk | Infisso a 2 assi orizzontali 200x20x20mm |
| Gl | Infisso a 2 assi orizzontali 210x20x20mm |
| Gm | Infisso a 2 assi orizzontali 220x20x20mm |
| Gn | Infisso a 2 assi orizzontali 230x20x20mm |
| Go | Infisso a 2 assi orizzontali 240x20x20mm |
| Gp | Infisso a 2 assi orizzontali 250x20x20mm |
| Gq | Infisso a 2 assi orizzontali 260x20x20mm |
| Gr | Infisso a 2 assi orizzontali 270x20x20mm |
| Gs | Infisso a 2 assi orizzontali 280x20x20mm |
| Gt | Infisso a 2 assi orizzontali 290x20x20mm |
| Gu | Infisso a 2 assi orizzontali 300x20x20mm |
| Gv | Infisso a 2 assi orizzontali 310x20x20mm |
| Gw | Infisso a 2 assi orizzontali 320x20x20mm |
| Gx | Infisso a 2 assi orizzontali 330x20x20mm |
| Gy | Infisso a 2 assi orizzontali 340x20x20mm |
| Gz | Infisso a 2 assi orizzontali 350x20x20mm |
| Gaa | Infisso a 2 assi orizzontali 360x20x20mm |
| Gab | Infisso a 2 assi orizzontali 370x20x20mm |
| Gac | Infisso a 2 assi orizzontali 380x20x20mm |
| Gad | Infisso a 2 assi orizzontali 390x20x20mm |
| Gae | Infisso a 2 assi orizzontali 400x20x20mm |
| Gaf | Infisso a 2 assi orizzontali 410x20x20mm |
| Gag | Infisso a 2 assi orizzontali 420x20x20mm |
| Gah | Infisso a 2 assi orizzontali 430x20x20mm |
| Gai | Infisso a 2 assi orizzontali 440x20x20mm |
| Gaj | Infisso a 2 assi orizzontali 450x20x20mm |
| Gak | Infisso a 2 assi orizzontali 460x20x20mm |
| Gal | Infisso a 2 assi orizzontali 470x20x20mm |
| Gam | Infisso a 2 assi orizzontali 480x20x20mm |
| Gan | Infisso a 2 assi orizzontali 490x20x20mm |
| Gao | Infisso a 2 assi orizzontali 500x20x20mm |
| Gap | Infisso a 2 assi orizzontali 510x20x20mm |
| Gaq | Infisso a 2 assi orizzontali 520x20x20mm |
| Gar | Infisso a 2 assi orizzontali 530x20x20mm |
| Gas | Infisso a 2 assi orizzontali 540x20x20mm |
| Gat | Infisso a 2 assi orizzontali 550x20x20mm |
| Gau | Infisso a 2 assi orizzontali 560x20x20mm |
| Gav | Infisso a 2 assi orizzontali 570x20x20mm |
| Gaw | Infisso a 2 assi orizzontali 580x20x20mm |
| Gax | Infisso a 2 assi orizzontali 590x20x20mm |
| Gay | Infisso a 2 assi orizzontali 600x20x20mm |
| Gaz | Infisso a 2 assi orizzontali 610x20x20mm |
| Gba | Infisso a 2 assi orizzontali 620x20x20mm |
| Gbb | Infisso a 2 assi orizzontali 630x20x20mm |
| Gbc | Infisso a 2 assi orizzontali 640x20x20mm |
| Gbd | Infisso a 2 assi orizzontali 650x20x20mm |
| Gbe | Infisso a 2 assi orizzontali 660x20x20mm |
| Gbf | Infisso a 2 assi orizzontali 670x20x20mm |
| Gbg | Infisso a 2 assi orizzontali 680x20x20mm |
| Gbh | Infisso a 2 assi orizzontali 690x20x20mm |
| Gbi | Infisso a 2 assi orizzontali 700x20x20mm |
| Gbj | Infisso a 2 assi orizzontali 710x20x20mm |
| Gbk | Infisso a 2 assi orizzontali 720x20x20mm |
| Gbl | Infisso a 2 assi orizzontali 730x20x20mm |
| Gbm | Infisso a 2 assi orizzontali 740x20x20mm |
| Gbn | Infisso a 2 assi orizzontali 750x20x20mm |
| Gbo | Infisso a 2 assi orizzontali 760x20x20mm |
| Gbp | Infisso a 2 assi orizzontali 770x20x20mm |
| Gbq | Infisso a 2 assi orizzontali 780x20x20mm |
| Gbr | Infisso a 2 assi orizzontali 790x20x20mm |
| Gbs | Infisso a 2 assi orizzontali 800x20x20mm |
| Gbt | Infisso a 2 assi orizzontali 810x20x20mm |
| Gbu | Infisso a 2 assi orizzontali 820x20x20mm |
| Gbv | Infisso a 2 assi orizzontali 830x20x20mm |
| Gbw | Infisso a 2 assi orizzontali 840x20x20mm |
| Gbx | Infisso a 2 assi orizzontali 850x20x20mm |
| Gby | Infisso a 2 assi orizzontali 860x20x20mm |
| Gbz | Infisso a 2 assi orizzontali 870x20x20mm |
| Gca | Infisso a 2 assi orizzontali 880x20x20mm |
| Gcb | Infisso a 2 assi orizzontali 890x20x20mm |
| Gcc | Infisso a 2 assi orizzontali 900x20x20mm |
| Gcd | Infisso a 2 assi orizzontali 910x20x20mm |
| Gce | Infisso a 2 assi orizzontali 920x20x20mm |
| Gcf | Infisso a 2 assi orizzontali 930x20x20mm |
| Gcg | Infisso a 2 assi orizzontali 940x20x20mm |
| Gch | Infisso a 2 assi orizzontali 950x20x20mm |
| Gci | Infisso a 2 assi orizzontali 960x20x20mm |
| Gcj | Infisso a 2 assi orizzontali 970x20x20mm |
| Gck | Infisso a 2 assi orizzontali 980x20x20mm |
| Gcl | Infisso a 2 assi orizzontali 990x20x20mm |
| Gcm | Infisso a 2 assi orizzontali 1000x20x20mm |